

FICHE TECHNIQUE DES LAMES DE TERRASSE EN PIN DU NORD CHOIX U/s

LAME DE TERRASSE EN PIN DU NORD, TRAITÉ CLASSE 4

PRÉSENTATION DU PIN DU NORD :

Le Pin Sylvestre, importé de Scandinavie, se distingue du Pin Maritime du Sud-Ouest de la France par la robustesse de ses grumes, assurant ainsi une meilleure qualité pour les terrasses en bois résineux. Il est proposé en coloris marron.



Ci-dessus des lames en pin du nord choix US choix après application d'un saturateur PROTEXT MIEL

DESCRIPTION

Le Pin Sylvestre appelé également pin du nord est une essence très prisée pour son excellent rapport qualité-prix. Une terrasse en bois résineux de Pin Sylvestre est une option économique, bénéficiant d'un traitement anti-termites et anti-champignons, ce qui lui confère une longévité accrue, passant de la classe 3 à la classe 4 grâce au traitement autoclave. Deux teintes de traitement, vert et brun, sont disponibles, mais ces différences sont purement esthétiques et n'affectent pas la qualité du bois.

Le profil 27×145 est idéalement adapté à cette essence et résiste bien aux variations saisonnières, comme le recommande le DTU. Vous avez le choix entre deux qualités :



1. **Choix AB** : C'est un mélange de petits nœuds et de gros nœuds adhérents qui n'altèrent pas la qualité du bois.

2. **Choix US** : un bois avec des nœuds plus petits que le choix AB, ne dépassant pas 3 cm de diamètre.

Le Pin Sylvestre est largement utilisé par les menuisiers et les charpentiers pour diverses constructions, offrant ainsi une option économique sans compromis sur la qualité et la durabilité grâce au traitement autoclave.

Ci-dessus terrasse NATUREL en pin du nord choix U/s 27 x 145mm cl4 marron

Optez pour une terrasse en Pin du nord de qualité !

Obtenez un accompagnement de A à Z avec l'un de nos experts

[Contacter DECKiBOIS](#)

Caractéristiques techniques du Pin du Nord traité autoclave classe 4



- Stabilité : bois résineux stable
- Classe d'emploi : 4 par traitement autoclave
- Couleur : vert ou Brun
- Origine : Scandinavie
- Durabilité : bonne, environ 15 ans
- Densité : 550 kg/m3
- Section(s) : 27x145mm
- Longueur(s) : 2,40m à 6,00m tous les 30cm
- Profil(s) : face lisse 1 face deux peignes
- Qualité(s) : U/S et AB
- Séchage : KD – séché en séchoir
exclusivement 16/18%
- Traitement : autoclave classe 4 CTB B+

Ci-dessus terrasse en pin du nord choix US avec un saturateur PROTEXT teck

Détail des prix et longueurs

Les longueurs dispos sont : 2m40 / 3m30 / 3m60 / 3m90 / 4m20 / 4m60 / 4m90 / 5m10 / 5m40

Le prix au m² reste identiques que les longueurs soient courtes ou longues (seul le prix du transport peut varier).

Profil : Vous avez le choix entre une face lisse et une face striée pour le choix AB ou deux faces lisses pour le choix US.

Les niveaux de prix sont les suivants :

- Qualité AB Vert : 20% moins cher que la qualité U/S
- Qualité U/S Brun : 20% plus cher que la qualité AB

Nos arrivages consistent en des longueurs espacées d'environ 30 cm. Votre commande sera constituée en fonction de vos besoins et de notre stock disponible.

Détail des prix et longueurs

Y a-t-il un sens pour poser les lames ?

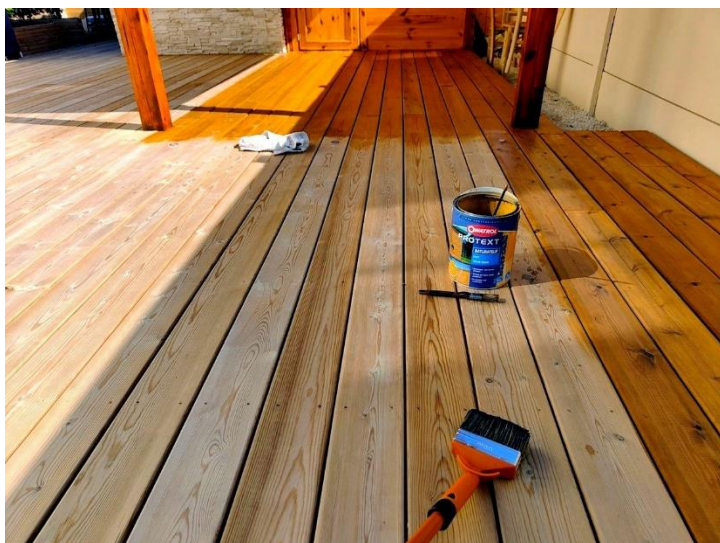
La réponse est oui, il faut toujours poser le cœur du bois face au ciel comme sur la photo ci-dessous, de cette façon le bombé évitera la stagnation d'eau propice au développement des mousses glissantes.

Nous vous conseillons d'utiliser au minimum de la [visserie INOX A2 de 5 x 70mm](#) autoforante et si vous avez une piscine au sel ou si vous habitez sur une commune en bord de mer privilégiez une [visserie en INOX A4 de 5 x 70 mm](#)



Entretien du pin, traité classe 4

L'entretien du Pin Sylvestre est simple. Vous avez deux options :



1. Le laisser griser naturellement et effectuer un nettoyage avec une brosse électrique rotative en nylon rigide une fois par an. Si vous souhaitez retrouver sa teinte d'origine, vous pouvez utiliser un dégriseur NETROL de la marque DURIEU.
2. Maintenir la teinte du Pin Sylvestre en utilisant un saturateur, à appliquer deux fois par an, de la marque PROTECT.

Ci-dessus, Lames en pin du nord choix US après brossage et

Application d'un saturateur PROTECT miel de chez DURIEU

Vous trouverez ces produits disponibles dans notre Shop en ligne

